

Wetterdaten von Wittmund - Abens

Meßort: Abenser Hamrlich 16, 26409 Wittmund

Internet: <https://www.abens-wetter.de>

Höhe 3 m ü. NHN

ReH-Stations-Nr.: 1021

Monat : April

Jahr: 2026

Parameter	Angaben in	Wert	Abweichungen	Tag	Prozent	Normal
Temperatur:						
Monatsmittel	°C	8,7	-0,3	X	X	9,0
absolutes Maximum	°C	19,2	X	15.	X	X
mittleres Maximum	°C	13,4	x	X	X	0,0
absolutes Minimum	°C	-0,3	x	27.	X	X
mittleres Minimum	°C	3,8	x	X	X	0,0
absolutes Minimum am Boden (5 cm)	°C		X	00.	X	X
Besondere Tage:						
heiße Tage max. >= 30°C	Tage	0	x	X	X	0
Sommertage max. >= 25°C	Tage	0	x	X	X	0
Bodenfrost min. 5 cm < 0°C	Tage		x	X	X	x
Frosttage min. < 0°C	Tage	2	x	X	X	0
Eistage max. < 0°C	Tage	0	x	X	X	0
Bewölkung:						
Monatsmittel	Achtel		X	X	X	X
heitere Tage (Tagesdurchs. < 1,6/8)	Tage		X	X	X	X
trübe Tage (Tagesdurchs. > 6,4/8)	Tage		X	X	X	X
Zahl der Tage mit						
Regen >= 0,1 mm	Tage	11	X	X	X	X
Schneefall >= 0,1 mm	Tage	0	X	X	X	X
Schnee/Regen gemischt >= 0,1mm	Tage	0	X	X	X	X
Gewitter	Tage		X	X	X	X
Nebel	Tage		X	X	X	X
Wind >= 6 Bft	Tage	6	X	X	X	X
Sturm >= 8 Bft	Tage	0	X	X	X	X
Niederschlag:						
Monatsniederschlag	mm	19,6	-25,4	X	44	45,0
Tageshöchstniederschlag	mm	4,4	X	13.	X	X
Tage mit >= 0,1 mm	Tage	11	X	X	X	X
Tage mit >= 1,0 mm	Tage	10	X	X	X	X
Tage mit >= 5,0 mm	Tage	0	X	X	X	X
Tage mit >= 10,0 mm	Tage	0	X	X	X	X
Schnee:						
Tage mit geschlossener Schneedecke	Tage	0	X	X	X	X
maximale Schneehöhe	cm	0	X	#NV	X	X
Wind						
Höchste Windgeschwindigkeit	m/sec	14,8	X	05.	X	X
Höchste Windgeschwindigkeit	km/h	53,1	X	X	X	X
Höchste Windgeschwindigkeit	Knoten	29	X	X	X	X
übrige Werte						
Sonnenschein	Stunden	155,5	x	X	#DIV/0!	0
Mittel rel. Luftfeuchtigkeit	%	75,9	X	X	X	X
Mittel Luftdruck	hPa	1022,1	X	X	X	X

Witterungsbericht:

Monat : 4 Jahr: 2026

Datum	Temperatur °C					Temp. Abw.	Feuchte Mittel (%)	Luftdruck Mittel (hPa)	Niederschlag		Wind km/h			Solar Max Watt/qm
	Max	Min	Mittel	Max Zeit	Min Zeit				Summe mm	ET mm	Mittel	Max	Zeit	
01.04.26	11,8	-0,1	5,7	16:30	6:45	-3,3	83	1025,3	0,0	2,4	2,1	16,1	11:00	638
02.04.26	10,3	2,1	5,6	13:30	23:45	-3,4	84	1016,7	1,0	0,8	3,9	25,7	15:00	680
03.04.26	10,8	0,6	6,2	14:45	4:15	-2,8	81	1013,5	1,4	1,8	6,4	41,8	20:30	654
04.04.26	13,9	5,8	10,4	15:30	21:30	1,4	74	1014,2	1,6	2,8	8,0	35,4	14:45	768
05.04.26	13,4	5,9	10,6	16:00	9:45	1,6	74	1011,4	1,0	2,8	14,4	53,1	4:15	798
06.04.26	10,8	2,4	7,5	14:45	1:15	-1,5	73	1025,7	0,0	2,9	8,9	35,4	14:45	707
07.04.26	10,6	0,4	5,6	19:15	4:45	-3,4	81	1029,2	0,0	2,8	3,5	19,3	15:30	636
08.04.26	15,7	2,1	8,6	16:15	23:45	-0,4	66	1028,6	0,0	3,1	5,7	22,5	10:45	731
09.04.26	15,9	6,1	10,3	15:30	10:45	1,3	58	1021,1	0,0	2,8	13,0	41,8	20:30	807
10.04.26	10,8	2,8	7,8	14:45	1:15	-1,2	77	1016,7	1,4	1,9	9,1	41,8	20:30	881
11.04.26	15,8	2,4	9,3	15:30	1:15	0,3	71	1013,4	2,6	2,8	11,0	48,3	6:15	626
12.04.26	15,1	4,2	9,6	15:45	4:15	0,6	75	1014,8	1,2	3,1	3,6	25,7	15:00	754
13.04.26	11,1	3,7	7,8	15:00	3:15	-1,2	84	1015,2	4,4	1,4	3,2	22,5	10:45	461
14.04.26	15,0	5,4	9,9	17:45	11:00	0,9	79	1019,1	2,0	3,3	4,7	20,9	15:15	761
15.04.26	19,2	4,2	11,9	15:45	4:15	2,9	69	1021,5	0,0	3,2	3,0	24,1	16:45	700
16.04.26	17,8	7,6	13,0	13:30	4:45	4,0	75	1020,2	0,0	2,9	3,4	22,5	10:45	795
17.04.26	18,7	6,8	12,4	16:45	15:30	3,4	80	1022,5	0,0	2,3	2,6	17,7	14:00	708
18.04.26	17,7	6,6	11,6	17:30	10:15	2,6	83	1020,3	0,2	1,7	3,0	20,9	15:15	837
19.04.26	10,4	3,7	7,4	14:15	3:15	-1,6	89	1020,9	0,0	1,3	5,3	25,7	15:00	489
20.04.26	10,9	4,5	7,3	18:45	23:30	-1,7	80	1022,3	2,8	1,6	10,1	41,8	20:30	645
21.04.26	12,0	2,7	7,7	13:45	1:30	-1,3	68	1027,5	0,0	3,7	9,7	33,8	14:30	696
22.04.26	13,7	0,1	7,2	12:30	7:15	-1,8	76	1029,3	0,0	3,5	3,7	20,9	15:15	703
23.04.26	11,7	5,6	8,3	16:45	8:45	-0,7	83	1028,3	0,0	2,7	10,1	37,0	17:45	1000
24.04.26	9,2	6,7	7,7	20:30	0:00	-1,3	83	1023,5	0,0	1,6	10,5	37,0	17:45	424
25.04.26	10,4	5,7	8,0	14:15	5:45	-1,0	80	1019,9	0,0	1,8	9,5	37,0	17:45	882
26.04.26	11,7	2,3	7,0	16:45	1:45	-2,0	79	1025,8	0,0	3,2	3,8	24,1	16:45	969
27.04.26	10,2	-0,3	5,7	19:30	4:30	-3,3	82	1026,1	0,0	2,0	3,6	25,7	15:00	552
28.04.26	14,6	4,9	10,1	16:15	5:15	1,1	64	1027,2	0,0	4,3	10,1	37,0	17:45	708
29.04.26	14,9	4,2	9,9	17:30	4:15	0,9	64	1030,5	0,0	4,0	6,2	27,4	11:30	707
30.04.26	18,4	3,6	11,6	15:30	2:30	2,6	61	1031,5	0,0	4,3	5,4	29,0	12:45	712
01.05.26						####								

1. Dek.	15,9	-0,1	7,8				75,2	1020,2	6,4	24,2		53,1		881,0
2. Dek.	19,2	2,4	10,0				78,5	1019,0	13,2	23,6		48,3		837,0
3. Dek.	18,4	-0,3	8,3				74,0	1027,0	0,0	31,0		37,0		####

Summen / Mittel / Abweichungen:

Monatsmittel Temp.	:	8,7	Abw.:	-0,3										
Max Tagesmittel	:	13,0	am	16.	Min Tagesmittel	5,6	am	07.						
Temperaturmaximum	:	19,2	am	15.	Mittel Max Temp.	13,4								
Temperaturminimum	:	-0,3	am	27.	Mittel Min Temp.	3,8								
Summe Verdunstung	:	78,8												
Gesamt Niederschlag	:	19,6	=	44%	Max. Niederschlag	4,4	am	13.						
Max Solarstrahlung	:	1000,0	W/qm	=	23.	Max UV Index	4,8	am	18.					
Summe Sonnenschein		155,5												
Mittel Luftdruck	:	1022,1												
Max Luftdruck	:	1033,6	am	30.	Min Luftdruck	1004,6	am	05.						
Mittel Luftfeuchte	:	75,9												
Max Luftfeuchte	:	94,4	am	01.	Min Luftfeuchte	34,9	am	30.						
Max Wind km/h	:	53,1	am	05.	entspricht Windstärke :			7	Bft.					

Sommertage (Max Tx > 25).....	0	Windstärketage 6(> 37 Km/h)	6
Heiße Tage (Max Tx > 30)	0	Windstärketage 8(> 62 Km/h)	0
Frosttage (Min Tn < 0)	2	Windstärketage 10(> 88 Km/h)	0
Eistage (Max Tx < 0)	0		
Tage mit Niederschlag	11	Tage mit Niederschlag > 1 mm	10

Meßort: 26409 Wittmund
 Ortsteil: Abens

**Private Wetterstation:
 Wittmund - Abens**

Stationshöhe: 3 m ü. NN
 Straße: Abenser Hammrich

Monat: 4 2026

UV	Luftdruck		Luftfeuchte		RR	Sonne	Hellmann	Schnee	Schnee Regen	Schnee cm	Bemerkungen	Tag
	Max Index	Max hPa	Min hPa	Max %	Min %	Max Rate	Stunden					
3,7	1028,1	1020,1	94	60	0,0	8,0						01.
2,9	1020,2	1015,0	91	77	2,0	0,5						02.
3,0	1017,7	1007,1	91	64	5,6	1,7						03.
3,3	1018,4	1007,2	91	54	7,6	7,1						04.
3,6	1019,3	1004,6	86	56	16,2	5,5						05.
3,6	1028,8	1019,2	89	58	0,0	8,7						06.
3,5	1030,2	1028,3	93	62	0,0	10,0						07.
3,8	1030,0	1026,3	91	37	0,0	7,8						08.
3,6	1026,4	1014,0	75	40	0,0	2,8						09.
3,9	1019,7	1012,0	89	48	2,6	4,0						10.
3,4	1019,0	1007,8	90	45	2,6	3,3						11.
4,1	1016,7	1011,1	93	50	3,6	7,4						12.
2,7	1016,6	1013,8	93	73	2,0	0,0						13.
3,8	1023,9	1014,1	93	53	1,6	8,8						14.
4,2	1023,9	1018,6	90	42	0,0	6,0						15.
4,2	1023,5	1017,8	91	59	0,0	5,4						16.
3,5	1023,8	1021,0	93	59	0,0	1,6						17.
4,8	1021,3	1019,4	91	59	0,2	0,8						18.
2,7	1022,3	1019,5	94	82	0,0	0,0						19.
2,7	1025,8	1020,7	91	61	1,4	3,2						20.
3,9	1028,6	1025,8	81	54	0,0	10,0						21.
4,2	1030,0	1028,3	90	43	0,0	9,1						22.
4,7	1029,7	1025,8	89	76	0,0	5,2						23.
4,1	1026,0	1021,6	86	79	0,0	0,0						24.
4,1	1022,1	1018,9	85	73	0,0	1,1						25.
4,8	1027,3	1022,0	89	66	0,0	8,1						26.
2,9	1026,9	1024,6	92	71	0,0	0,5						27.
4,1	1029,1	1025,2	87	45	0,0	9,6						28.
4,3	1031,6	1029,0	80	43	0,0	9,6						29.
4,6	1033,6	1029,4	83	35	0,0	9,7						30.
					0,0							31.

3,9 1030,2 1004,6 94 37 16,2 56,1 0,0
 4,8 1025,8 1007,8 94 42 3,6 36,5 0,0
 4,8 1033,6 1018,9 92 35 0,0 63,0 0,0

Langjährige Werte seit 1955			
Temperatur		Niederschlaag	
kältester Monat		nassester Monat :	150,0 mm 1998
wärmster Monat		trockenster Monat :	4,0 mm 2025
kälteste Nacht		nässester Tag :	
wärmster Tag		höchste Schneedecke:	
Max Sonne		Min Sonne :	

Wetter-Monatsdiagramm:

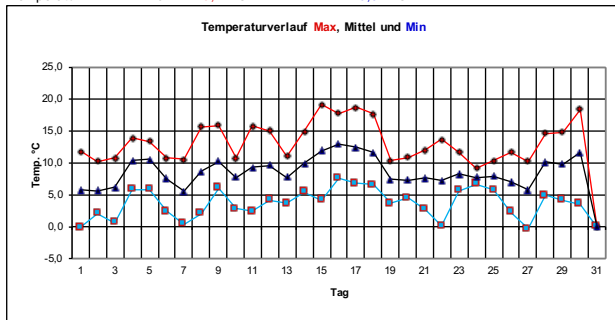
Wittmund - Abens

April

2026



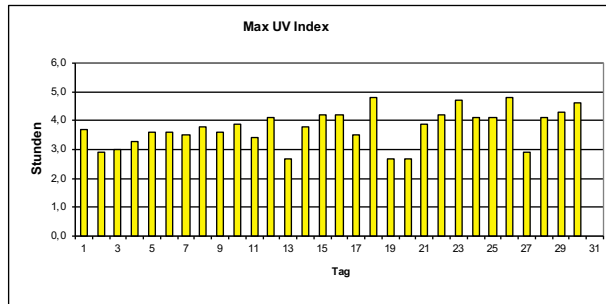
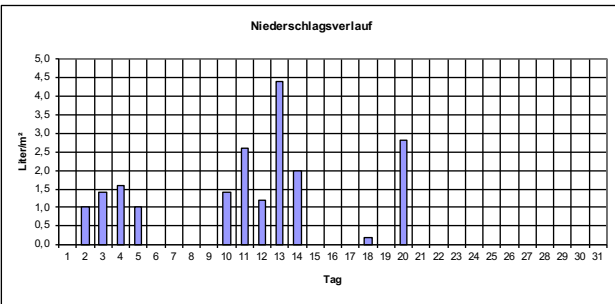
Temperatur: Max: 19,2 °C Min: -0,3 °C



Monatswerte

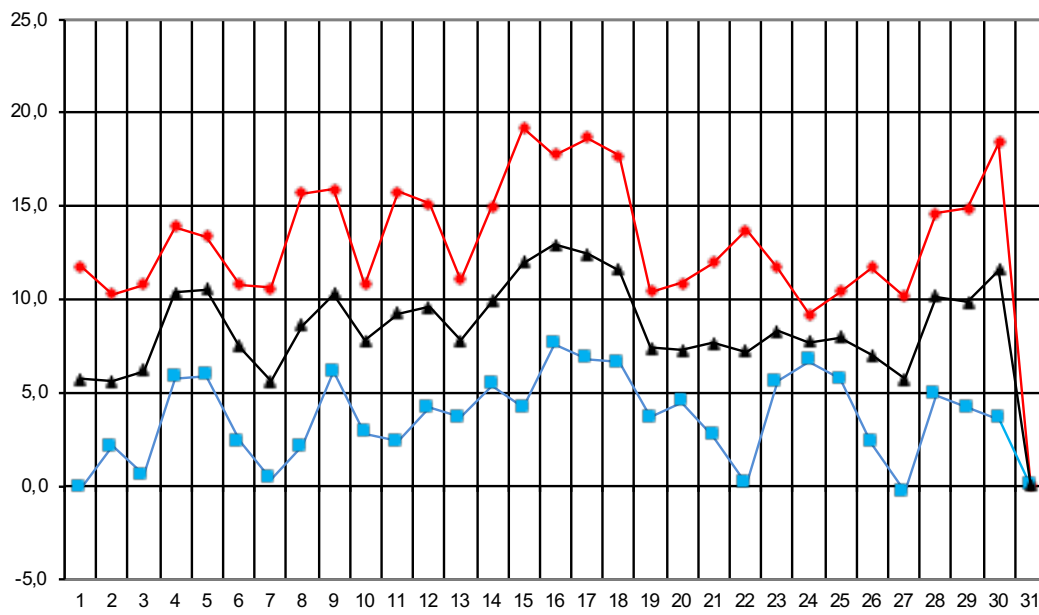
(mit Abweichung/Prozent vom langjährigen Mittelwert*)
 * Mittelwerte der Jahre 1971-2000

Mittel Temperatur:	8,7 °C	Abweichung:	-0,3 K
Max Solar	### h	Max UV	5 %
Niederschlagshöhe:	19,6 Liter/m²	entspricht:	44 %
Tage mit Bodenfrost:	0	Tage mit Frost:	2
Tage mit Gewitter:	###	Tage mit Dauerfrost:	0
Tage mit Sturm:	0	Sommertage (>25°C):	0
Tage mit Schneedecke:	0	Heißetage (>30°C):	0
Tage mit Nebel:	###	mittleres Maximum:	13,4 °C
Tage mit Niederschlag:	11	mittleres Minimum:	3,8 °C
Höchste Windböe :	53 Km/h	entspricht Windstärke:	7 Bft. am: 05.
Mittel Luftdruck :	1022 hPa	Mittel Luftfeuchte :	76 %

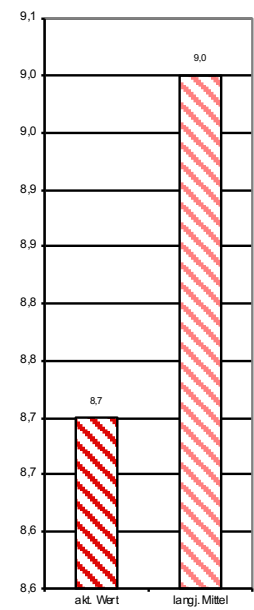


Monat : April 2026

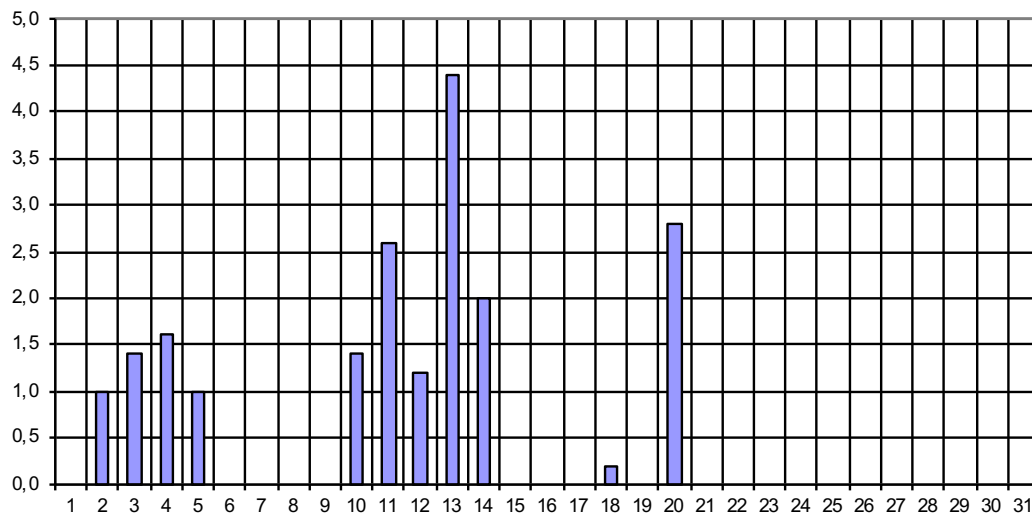
Temperaturverlauf: - Meßwerte Max-; Mittel-;Min-Temperatur



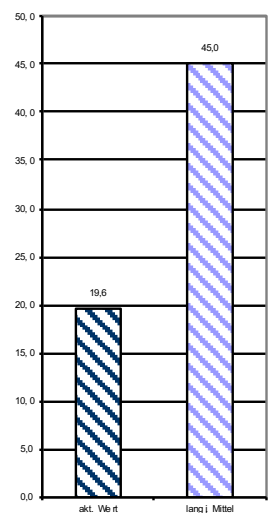
Monatsmittel



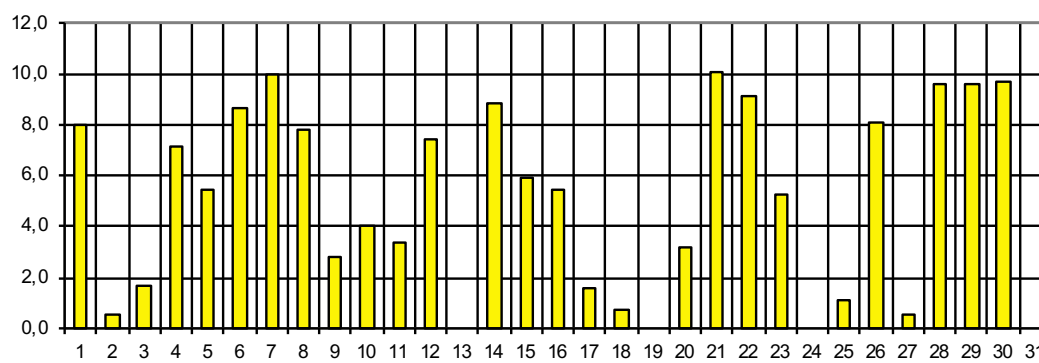
Niederschlagsverlauf: --- Liter/m²



Monatssumme



Sonne: Stunden



Monatssumme

