

Wetterdaten von Wittmund - Abens

Meßort: Abenser Hamrlich 16, 26409 Wittmund

Internet: <https://www.abens-wetter.de>

Höhe 3 m ü. NHN

ReH-Stations-Nr.: 1021

Monat : Februar

Jahr: 2026

Parameter	Angaben in	Wert	Abweichungen	Tag	Prozent	Normal
Temperatur:						
Monatsmittel	°C	2,0	-1,4	X	X	3,4
absolutes Maximum	°C	15,7	X	26.	X	X
mittleres Maximum	°C	4,1	x	X	X	0,0
absolutes Minimum	°C	-7,8	x	02.	X	X
mittleres Minimum	°C	0,0	x	X	X	0,0
absolutes Minimum am Boden (5 cm)	°C		X	00.	X	X
Besondere Tage:						
heiße Tage max. >= 30°C	Tage	0	x	X	X	0
Sommertage max. >= 25°C	Tage	0	x	X	X	0
Bodenfrost min. 5 cm < 0°C	Tage		x	X	X	x
Frosttage min. < 0°C	Tage	15	x	X	X	0
Eistage max. < 0°C	Tage	6	x	X	X	0
Bewölkung:						
Monatsmittel	Achtel		X	X	X	X
heitere Tage (Tagesdurchs. < 1,6/8)	Tage		X	X	X	X
trübe Tage (Tagesdurchs. > 6,4/8)	Tage		X	X	X	X
Zahl der Tage mit						
Regen >= 0,1 mm	Tage	8	X	X	X	X
Schneefall >= 0,1 mm	Tage	2	X	X	X	X
Schnee/Regen gemischt >= 0,1mm	Tage	4	X	X	X	X
Gewitter	Tage		X	X	X	X
Nebel	Tage		X	X	X	X
Wind >= 6 Bft	Tage	7	X	X	X	X
Sturm >= 8 Bft	Tage	0	X	X	X	X
Niederschlag:						
Monatsniederschlag	mm	60,6	4,0	X	107	56,6
Tageshöchstniederschlag	mm	16,4	X	22.	X	X
Tage mit >= 0,1 mm	Tage	14	X	X	X	X
Tage mit >= 1,0 mm	Tage	11	X	X	X	X
Tage mit >= 5,0 mm	Tage	4	X	X	X	X
Tage mit >= 10,0 mm	Tage	1	X	X	X	X
Schnee:						
Tage mit geschlossener Schneedecke	Tage	9	X	X	X	X
maximale Schneehöhe	cm	4	X	06.	X	X
Wind						
Höchste Windgeschwindigkeit	m/sec	14,3	X	28.	X	X
Höchste Windgeschwindigkeit	km/h	51,5	X	X	X	X
Höchste Windgeschwindigkeit	Knoten	28	X	X	X	X
übrige Werte						
Sonnenschein	Stunden	42,0	x	X		0
Mittel rel. Luftfeuchtigkeit	%	88,2	X	X	X	X
Mittel Luftdruck	hPa	1006,5	X	X	X	X

Witterungsbericht:

Monat : 2 Jahr: 2026

Datum	Temperatur °C					Temp. Abw.	Feuchte Mittel (%)	Luftdruck Mittel (hPa)	Niederschlag		Wind km/h			Solar Max Watt/qm
	Max	Min	Mittel	Max Zeit	Min Zeit				Summe mm	ET mm	Mittel	Max	Zeit	
01.02.26	-1,9	-4,6	-3,0	0:00	23:45	-6,4	87	1010,0	0,0	0,3	15,4	37,0	17:30	204
02.02.26	-4,2	-7,8	-5,2	22:30	22:45	-8,6	85	1008,4	0,0	0,3	15,3	40,2	3:15	216
03.02.26	-3,6	-7,4	-5,1	19:45	23:45	-8,5	81	1006,0	0,0	0,5	18,2	45,1	18:30	301
04.02.26	-3,2	-4,6	-3,9	6:00	23:45	-7,3	87	1003,1	0,0	0,3	15,4	43,5	13:15	188
05.02.26	-2,1	-3,8	-2,8	0:30	20:15	-6,2	89	997,1	0,0	0,2	11,7	32,2	9:45	97
06.02.26	0,9	-2,8	-0,5	20:00	2:45	-3,9	92	994,8	0,4	0,2	8,7	30,6	0:15	134
07.02.26	2,4	0,8	1,4	14:00	14:30	-2,0	94	1003,8	0,8	0,3	7,6	20,9	22:45	142
08.02.26	1,9	0,6	1,2	12:00	13:15	-2,2	92	1011,5	0,0	0,3	10,5	29,0	1:45	109
09.02.26	1,7	0,2	0,7	11:30	3:00	-2,7	92	1008,8	0,0	0,2	10,0	27,4	1:15	79
10.02.26	4,3	-0,2	1,9	14:00	11:45	-1,5	91	996,2	3,2	0,5	9,3	25,7	0:00	202
11.02.26	3,3	1,8	2,5	0:15	12:00	-0,9	94	984,7	6,4	0,2	5,9	19,3	23:30	79
12.02.26	2,3	0,4	1,8	13:45	13:00	-1,6	94	981,0	3,0	0,2	8,4	33,8	13:00	67
13.02.26	0,8	-1,1	-0,4	14:15	9:45	-3,8	91	995,4	0,6	0,5	11,7	32,2	9:45	195
14.02.26	-0,2	-5,4	-1,9	11:30	18:30	-5,3	84	1012,5	0,0	0,5	4,9	25,7	0:00	524
15.02.26	1,7	-6,2	-2,5	11:30	20:00	-5,9	85	1012,5	0,0	0,7	6,8	33,8	13:00	459
16.02.26	0,3	-2,2	-0,8	12:30	0:45	-4,2	91	994,2	2,6	0,3	7,3	38,6	21:15	202
17.02.26	6,6	-0,1	2,4	13:45	12:00	-1,0	90	1002,7	4,0	0,5	3,1	24,1	1:30	469
18.02.26	1,1	-3,2	-1,0	9:30	5:15	-4,4	84	1014,0	0,0	0,6	8,2	29,0	1:45	461
19.02.26	0,4	-4,2	-2,2	2:15	22:00	-5,6	79	1011,2	0,0	0,7	14,2	37,0	17:30	318
20.02.26	4,6	-2,6	0,7	23:45	2:15	-2,7	81	1016,6	4,0	0,5	10,7	37,0	17:30	265
21.02.26	9,0	4,6	6,9	13:15	0:00	3,5	90	1013,4	5,8	0,6	8,3	35,4	6:15	265
22.02.26	10,2	6,4	8,6	14:15	3:00	5,2	93	1011,4	16,4	0,3	7,4	38,6	21:15	83
23.02.26	9,9	6,8	7,8	11:30	21:45	4,4	88	1009,8	2,2	0,7	10,5	45,1	18:30	439
24.02.26	11,7	2,6	6,9	15:00	13:15	3,5	89	1017,9	0,0	0,9	3,0	19,3	23:30	527
25.02.26	15,1	8,0	10,7	14:15	15:30	7,3	88	1019,7	0,0	1,0	4,3	25,7	0:00	519
26.02.26	15,7	8,4	11,1	13:30	12:30	7,7	85	1016,9	0,0	1,2	5,6	35,4	6:15	476
27.02.26	14,9	9,1	10,8	16:00	5:30	7,4	86	1013,8	3,8	0,9	5,1	27,4	1:15	605
28.02.26	12,4	5,2	10,0	11:30	12:00	6,6	88	1013,8	7,4	0,7	8,3	51,5	22:15	552
01.03.26						####								
02.03.26						####								
03.03.26						####								

1. Dek.	4,3	-7,8	-1,5				88,9	1004,0	4,4	3,0		45,1		301,0
2. Dek.	6,6	-6,2	-0,1				87,2	1002,5	20,6	4,6		38,6		524,0
3. Dek.	15,7	2,6	9,1				88,4	1014,6	35,6	6,1		51,5		605,0

Summen / Mittel / Abweichungen:

Monatsmittel Temp.	:	2,0	Abw.:	-1,4										
Max Tagesmittel	:	11,1	am	26.	Min Tagesmittel	-5,2	am	02.						
Temperaturmaximum	:	15,7	am	26.	Mittel Max Temp.	4,1								
Temperaturminimum	:	-7,8	am	02.	Mittel Min Temp.	0,0								
Summe Verdunstung	:	13,7												
Gesamt Niederschlag	:	60,6	=	107%	Max. Niederschlag	16,4	am	22.						
Max Solarstrahlung	:	605,0 W/qm	=	27.	Max UV Index	2,1	am	27.						
Mittel Luftdruck	:	1006,5												
Max Luftdruck	:	1020,8	am	25.	Min Luftdruck	977,5	am	12.						
Mittel Luftfeuchte	:	88,2												
Max Luftfeuchte	:	94,7	am	12.	Min Luftfeuchte	0,0	am	29.						
Max Wind km/h	:	51,5	am	28.	entspricht Windstärke :			7	Bft.					
Sommertage (Max Tx > 25).....					0	Windstärketage 6	(> 37 Km/h)			7				
Heiße Tage (Max Tx > 30)					0	Windstärketage 8	(> 62 Km/h)			0				
Frosttage (Min Tn < 0)					15	Windstärketage 10	(> 88 Km/h)			0				
Eistage (Max Tx < 0)					6									
Tage mit Niederschlag					14	Tage mit Niederschlag > 1 mm				11				

Meßort: 26409 Wittmund
 Ortsteil: Abens

**Private Wetterstation:
 Wittmund - Abens**

Stationshöhe: 3 m ü. NN
 Straße: Abenser Hammrich

Monat: 2 2026

UV	Luftdruck		Luftfeuchte		RR	Hellmann	Sonne	Schnee	Schnee Regen	Schnee cm	Tag
Max Index	Max hPa	Min hPa	Max %	Min %	Max Rate	mm	Std.				Bemerkungen
0,7	1010,6	1009,0	90	83	0,0	0,0	0,2			3	01.
0,8	1009,5	1007,4	87	82	0,0	0,0	0,3			3	02.
0,9	1008,9	1003,8	86	75	0,0	0,3	4,6		x	3	03.
0,6	1004,0	1002,0	90	75	0,0	0,0	0,0			3	04.
0,0	1002,1	992,9	92	87	0,0	0,4	0,0	x		3	05.
0,5	998,6	992,7	93	91	1645,8	0,3	0,0			4	06.
0,6	1009,0	998,6	94	93	0,2	0,1	0,0				07.
0,5	1012,8	1008,9	95	88	0,0	0,2	0,0				08.
0,0	1012,5	1004,6	93	89	0,0	0,0	0,0				09.
0,8	1004,6	987,4	93	85	2,0	4,1	0,3				10.
0,0	987,4	981,2	95	93	3,2	5,2	0,0				11.
0,0	987,6	977,5	95	93	2,8	2,0	0,0		x		12.
0,8	1003,2	987,6	93	86	0,2	0,8	2,5		x		13.
1,3	1019,7	1003,2	91	74	0,0	0,0	4,2			1	14.
1,5	1020,2	998,6	91	75	0,0	1,3	5,2	x			15.
0,9	998,7	992,3	93	88	20,2	2,7	0,4		x	2	16.
1,5	1011,0	996,2	94	77	6,2	1,0	2,5			1	17.
1,4	1016,2	1011,0	92	76	0,0	0,0	2,6				18.
1,2	1017,1	1008,1	87	64	0,0	0,0	2,2				19.
0,9	1019,3	1009,1	92	65	3,0	8,2	0,6				20.
1,2	1016,6	1007,9	93	84	13,8	7,6	0,1				21.
0,5	1015,3	1009,3	94	91	7,8	10,3	0,1				22.
1,3	1012,5	1008,7	92	82	19,4	2,0	1,1				23.
1,9	1020,5	1012,6	93	81	0,0	0,2	4,5				24.
1,8	1020,8	1018,4	93	76	0,0	0,0	2,3				25.
1,8	1018,4	1015,4	91	75	0,0		5,7				26.
2,1	1015,8	1012,2	93	74	3,2		2,3				27.
1,7	1018,8	1012,4	94	75	6,0		0,4				28.
			0	0	0,0						29.
			0	0	0,0						30.
			0	0	0,0						31.

0,9 1012,8 987,4 ## ### 1645,8 5,4
 1,5 1020,2 977,5 ## ### 20,2 21,2
 2,1 1020,8 1007,9 ## 0,0 19,4 20,1

Langjährige Werte seit 1955	
Temperatur	Niederschlag
kältester Monat	nassester Monat :
wärmster Monat	trockenster Monat :
kälteste Nacht	nässester Tag :
wärmster Tag	höchste Schneedecke:
Max Sonne	Min Sonne :

Wetter-Monatsdiagramm:

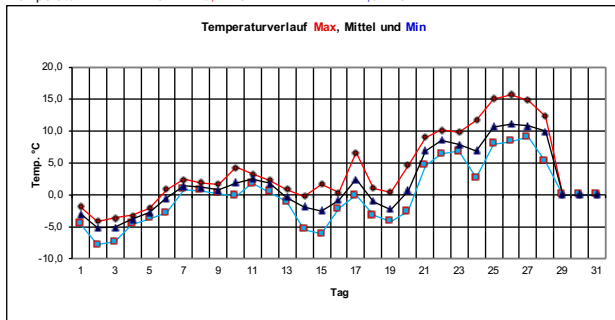
Wittmund - Abens

Februar

2026



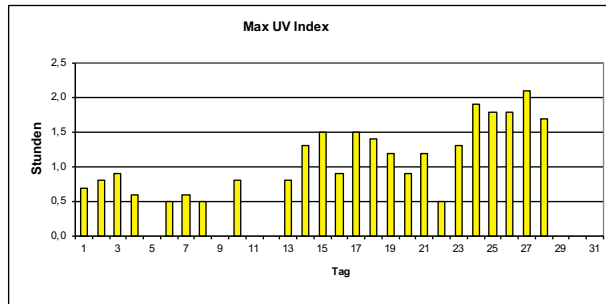
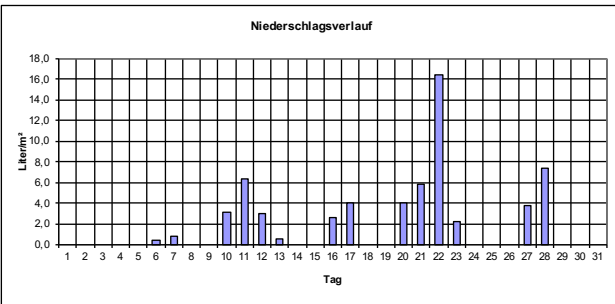
Temperatur: Max: 15,7 °C Min: -7,8 °C



Monatswerte

(mit Abweichung/Prozent vom langjährigen Mittelwert*)
 * Mittelwerte der Jahre 1971-2000

Mittel Temperatur:	2,0 °C	Abweichung:	-1,4 K
Max Solar	605,0 h	Max UV	2 %
Niederschlagshöhe:	60,6 Liter/m²	entspricht:	107 %
Tage mit Bodenfrost:	0	Tage mit Frost:	15
Tage mit Gewitter:	###	Tage mit Dauerfrost:	6
Tage mit Sturm:	0	Sommertage (>25°C):	0
Tage mit Schneedecke:	9	Heißetage (>30°C):	0
Tage mit Nebel:	###	mittleres Maximum:	4,1 °C
Tage mit Niederschlag:	14	mittleres Minimum:	0,0 °C
Höchste Windböe :	52 Km/h	entspricht Windstärke:	7 Bft. am: 28.
Mittel Luftdruck :	1006 hPa	Mittel Luftfeuchte :	88 %



Monat : Februar 2026

