

Wetterdaten von Wittmund - Abens

Meßort: Abenser Hamrlich 16, 26409 Wittmund

Internet: <https://www.abens-wetter.de>

Höhe 3 m ü. NHN

ReH-Stations-Nr.: 1021

Monat: November

Jahr: 2025

Parameter	Angaben in	Wert	Abweichungen	Tag	Prozent	Normal
Temperatur:						
Monatsmittel	°C	6,7	-0,4	X	X	7,1
absolutes Maximum	°C	16,8	X	05.	X	X
mittleres Maximum	°C	9,2	x	X	X	0,0
absolutes Minimum	°C	-2,9	x	21.	X	X
mittleres Minimum	°C	4,3	x	X	X	0,0
absolutes Minimum am Boden (5 cm)	°C		X	00.	X	X
Besondere Tage:						
heiße Tage max. >= 30°C	Tage	0	x	X	X	0
Sommertage max. >= 25°C	Tage	0	x	X	X	0
Bodenfrost min. 5 cm < 0°C	Tage		x	X	X	x
Frosttage min. < 0°C	Tage	6	x	X	X	0
Eistage max. < 0°C	Tage	0	x	X	X	0
Bewölkung:						
Monatsmittel	Achtel		X	X	X	X
heitere Tage (Tagesdurchs. < 1,6/8)	Tage		X	X	X	X
trübe Tage (Tagesdurchs. > 6,4/8)	Tage		X	X	X	X
Zahl der Tage mit						
Regen >= 0,1 mm	Tage	22	X	X	X	X
Schneefall >= 0,1 mm	Tage	0	X	X	X	X
Schnee/Regen gemischt >= 0,1mm	Tage	0	X	X	X	X
Gewitter	Tage		X	X	X	X
Nebel	Tage		X	X	X	X
Wind >= 6 Bft	Tage	3	X	X	X	X
Sturm >= 8 Bft	Tage	0	X	X	X	X
Niederschlag:						
Monatsniederschlag	mm	83,0	3,2	X	104	79,8
Tageshöchstniederschlag	mm	26,2	X	14.	X	X
Tage mit >= 0,1 mm	Tage	22	X	X	X	X
Tage mit >= 1,0 mm	Tage	11	X	X	X	X
Tage mit >= 5,0 mm	Tage	4	X	X	X	X
Tage mit >= 10,0 mm	Tage	2	X	X	X	X
Schnee:						
Tage mit geschlossener Schneedecke	Tage	0	X	X	X	X
maximale Schneehöhe	cm	0	X	#NV	X	X
Wind						
Höchste Windgeschwindigkeit	m/sec	12,5	X	17.	X	X
Höchste Windgeschwindigkeit	km/h	45,1	X	X	X	X
Höchste Windgeschwindigkeit	Knoten	24	X	X	X	X
übrige Werte						
Sonnenschein	Stunden		x	X	#DIV/0!	0
Mittel rel. Luftfeuchtigkeit	%	87,8	X	X	X	X
Mittel Luftdruck	hPa	1011,1	X	X	X	X

Witterungsbericht:

Monat : 11 Jahr: 2025

Datum	Temperatur °C					Temp. Abw.	Feuchte Mittel (%)	Luftdruck Mittel (hPa)	Niederschlag		Wind km/h			Solar Max Watt/qm
	Max	Min	Mittel	Max Zeit	Min Zeit				Summe mm	ET mm	Mittel	Max	Zeit	
01.11.25	13,5	8,5	10,9	12:15	3:45	3,8	89	1006,8	4,4	0,2	5,0	25,7	10:30	83
02.11.25	12,6	8,3	10,1	11:00	19:30	3,0	89	1008,6	0,4	0,5	4,2	25,7	10:30	318
03.11.25	11,9	6,0	9,2	12:45	7:30	2,1	90	1013,8	1,8	0,4	5,8	35,4	19:15	250
04.11.25	15,1	11,6	12,8	14:45	10:15	5,7	85	1016,4	0,0	0,5	6,1	37,0	1:45	234
05.11.25	16,8	11,1	12,9	14:30	20:00	5,8	77	1014,8	0,0	0,7	6,2	24,1	13:30	446
06.11.25	14,8	6,0	9,2	14:15	7:30	2,1	83	1011,2	0,0	0,6	2,9	16,1	0:30	323
07.11.25	10,7	4,8	8,2	8:30	5:15	1,1	92	1010,5	0,4	0,2	1,2	9,7	3:15	65
08.11.25	10,2	8,2	9,4	0:00	1:15	2,3	94	1013,6	1,4	0,2	2,3	11,3	0:45	54
09.11.25	12,6	6,2	9,8	11:00	7:00	2,7	94	1015,5	0,6	0,2	1,5	12,9	0:15	105
10.11.25	8,7	3,4	6,2	3:00	8:00	-0,9	93	1013,3	0,2	0,3	2,9	20,9	10:15	237
11.11.25	11,9	6,8	9,2	12:45	6:00	2,1	91	1010,9	1,6	0,4	4,6	19,3	7:30	339
12.11.25	13,7	7,8	11,0	11:00	0:15	3,9	83	1009,1	0,0	0,4	9,1	33,8	11:00	144
13.11.25	15,2	8,3	11,6	15:45	19:30	4,5	86	1007,6	0,0	0,4	5,5	32,2	12:30	292
14.11.25	10,4	5,4	7,6	21:15	1:45	0,5	91	1011,0	26,2	0,2	10,9	35,4	19:15	26
15.11.25	6,8	5,2	6,0	6:15	2:45	-1,1	89	1013,5	2,6	0,2	10,5	37,0	1:45	67
16.11.25	7,3	2,8	5,4	4:30	17:45	-1,7	86	1009,0	0,8	0,3	5,4	22,5	11:15	313
17.11.25	7,3	3,8	5,6	4:30	8:30	-1,5	82	1011,1	5,4	0,4	7,3	45,1	11:30	445
18.11.25	6,7	3,5	4,7	7:00	7:45	-2,4	87	1012,7	4,8	0,4	5,2	33,8	11:00	339
19.11.25	4,2	1,8	3,0	7:00	7:30	-4,1	90	1003,0	20,0	0,2	4,4	27,4	13:15	95
20.11.25	4,6	-1,8	1,7	4:45	23:45	-5,4	81	1008,7	0,0	0,3	3,4	20,9	10:15	308
21.11.25	2,3	-2,9	-0,8	10:45	6:00	-7,9	91	1022,4	0,2	0,3	2,2	20,9	10:15	271
22.11.25	3,1	-2,3	0,1	2:15	1:00	-7,0	85	1022,1	0,4	0,3	7,1	37,0	1:45	178
23.11.25	2,7	-1,1	0,3	9:00	20:30	-6,8	71	1006,3	0,0	0,4	9,9	40,2	10:15	234
24.11.25	7,2	1,0	4,0	5:15	7:30	-3,1	91	993,9	6,2	0,3	5,4	25,7	10:30	225
25.11.25	4,2	-1,1	1,9	7:00	20:30	-5,2	92	1005,4	0,4	0,2	2,4	19,3	7:30	63
26.11.25	5,8	-0,4	2,8	1:00	18:45	-4,3	92	1019,3	0,0	0,2	1,0	17,7	7:15	218
27.11.25	7,2	0,8	4,0	5:15	8:15	-3,1	93	1015,2	3,8	0,1	9,5	41,8	11:45	49
28.11.25	8,9	7,1	8,2	2:30	5:15	1,1	93	1011,4	0,4	0,1	6,5	32,2	12:30	54
29.11.25	9,6	7,3	8,3	6:45	4:00	1,2	90	1007,6	0,2	0,2	6,3	25,7	10:30	91
30.11.25	9,3	3,4	6,6	0:15	8:00	-0,5	86	1007,3	0,8	0,2	5,5	37,0	1:45	241
01.12.25						####								

1. Dek.	16,8	3,4	9,9				88,6	1012,4	9,2	3,7		37,0		446,0
2. Dek.	15,2	-1,8	6,6				86,6	1009,7	61,4	3,2		45,1		445,0
3. Dek.	9,6	-2,9	3,5				88,4	1011,1	12,4	2,3		41,8		271,0

Summen / Mittel / Abweichungen:

Monatsmittel Temp.	:	6,7	Abw.:	-0,4										
Max Tagesmittel	:	12,9	am	05.	Min Tagesmittel	-0,8	am	21.						
Temperaturmaximum	:	16,8	am	05.	Mittel Max Temp.	9,2								
Temperaturminimum	:	-2,9	am	21.	Mittel Min Temp.	4,3								
Summe Verdunstung	:	9,2												
Gesamt Niederschlag	:	83,0	=	104%	Max. Niederschlag	26,2	am	14.						
Max Solarstrahlung	:	446,0 W/qm	=	05.	Max UV Index	1,4	am	05.						
Mittel Luftdruck	:	1011,1												
Max Luftdruck	:	1025,9	am	21.	Min Luftdruck	992,5	am	24.						
Mittel Luftfeuchte	:	87,8												
Max Luftfeuchte	:	95,0	am	09.	Min Luftfeuchte	56,8	am	23.						
Max Wind km/h	:	45,1	am	17.	entspricht Windstärke :			6	Bft.					
Sommertage (Max Tx > 25).....					0	Windstärketage 6	(> 37 Km/h)			3				
Heiße Tage (Max Tx > 30)					0	Windstärketage 8	(> 62 Km/h)			0				
Frosttage (Min Tn < 0)					6	Windstärketage 10	(> 88 Km/h)			0				
Eistage (Max Tx < 0)					0									
Tage mit Niederschlag					22	Tage mit Niederschlag > 1 mm				11				

Meßort: 26409 Wittmund
 Ortsteil: Abens

Private Wetterstation:
 Wittmund - Abens

Stationshöhe: 3 m ü. NN
 Straße: Abenser Hammrich

Monat: 11 2025

UV	Luftdruck		Luftfeuchte		RR	Hellmann	Schnee	Schnee Regen	Schnee cm	Bemerkungen	Tag
Max Index	Max hPa	Min hPa	Max %	Min %	Max Rate	mm					
0,5	1009,7	1003,6	92	84	5,8						01.
1,2	1010,4	1007,6	92	81	2,0						02.
1,0	1015,3	1010,3	92	85	3,2						03.
1,0	1017,6	1015,1	90	78	0,0						04.
1,4	1016,0	1013,5	83	69	0,0						05.
1,3	1013,7	1009,7	89	70	0,0						06.
0,0	1012,4	1009,0	94	88	0,2						07.
0,0	1015,3	1012,2	95	93	0,2						08.
0,6	1016,5	1014,4	95	92	0,2						09.
0,9	1016,1	1009,5	95	92	0,2						10.
0,9	1013,3	1008,2	94	86	1,4						11.
0,7	1012,4	1006,7	92	78	0,0						12.
1,0	1011,4	1004,8	91	81	0,0						13.
0,0	1013,6	1009,7	92	89	4,2						14.
0,0	1015,7	1010,4	91	84	1,8						15.
0,8	1010,5	1006,9	92	71	3,4						16.
0,8	1017,4	1006,0	91	69	13,6						17.
0,8	1017,2	1007,2	91	78	25,8						18.
0,0	1007,3	1001,0	93	83	6,0						19.
0,8	1016,7	1002,8	88	71	0,0						20.
0,8	1025,9	1016,7	94	86	0,2						21.
0,7	1025,8	1016,6	94	67	1,0						22.
0,6	1016,7	994,3	92	57	0,0						23.
0,7	997,4	992,5	94	84	13,0						24.
0,0	1015,0	997,4	94	90	0,2						25.
0,5	1021,5	1015,0	94	89	0,0						26.
0,0	1020,7	1012,6	94	92	1,6						27.
0,0	1013,5	1008,8	94	90	0,2						28.
0,0	1009,6	1003,5	93	87	0,2						29.
0,6	1013,5	1002,7	91	72	1,4						30.
			0		0,0						31.

1,4 1017,6 1003,6 95 69 5,8 0,0
 1,0 1017,4 1001,0 94 69 25,8 0,0
 0,8 1025,9 992,5 94 57 13,0 0,0

Langjährige Werte seit 1955	
Temperatur	Niederschlaag
kältester Monat	nassester Monat :
wärmster Monat	trockenster Monat :
kälteste Nacht	nässester Tag :
wärmster Tag	höchste Schneedecke:
Max Sonne	Min Sonne :

Wetter-Monatsdiagramm:

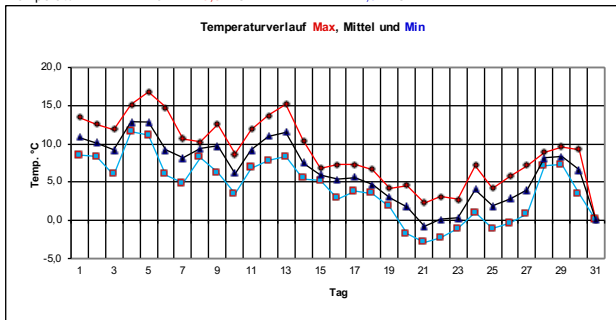
Wittmund - Abens

November

2025



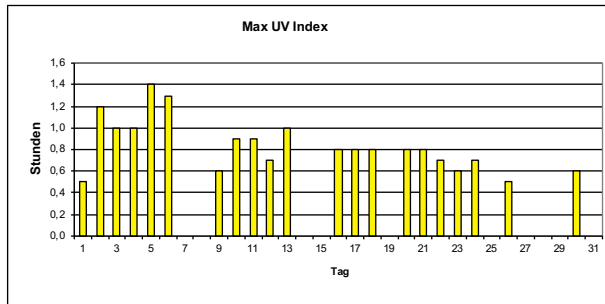
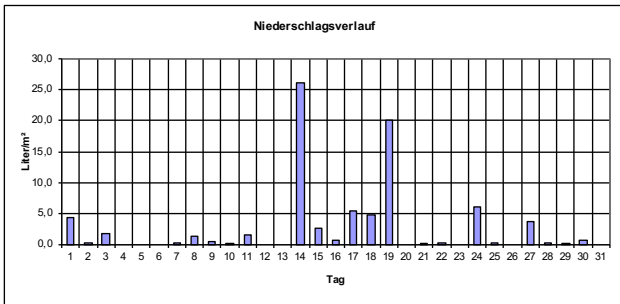
Temperatur: Max: 16,8 °C Min: -2,9 °C



Monatswerte

(mit Abweichung/Prozent vom langjährigen Mittelwert*)
 * Mittelwerte der Jahre 1971-2000

Mittel Temperatur:	6,7 °C	Abweichung:	-0,4 K
Max Solar	446,0 h	Max UV	1 %
Niederschlagshöhe:	83,0 Liter/m²	entspricht:	104 %
Tage mit Bodenfrost:	0	Tage mit Frost:	6
Tage mit Gewitter:	###	Tage mit Dauerfrost:	0
Tage mit Sturm:	0	Sommertage (>25°C):	0
Tage mit Schneedecke:	0	Heißetage (>30°C):	0
Tage mit Nebel:	###	mittleres Maximum:	9,2 °C
Tage mit Niederschlag:	22	mittleres Minimum:	4,3 °C
Höchste Windböe :	45 Km/h	entspricht Windstärke:	6 Bft. am: 17.
Mittel Luftdruck :	1011 hPa	Mittel Luftfeuchte :	88 %



Monat: November 2025

