

## Wetterdaten von Wittmund - Abens

Meßort: Abenser Hamrlich 16, 26409 Wittmund

Internet: <https://www.abens-wetter.de>

Höhe 3 m ü. NHN

ReH-Stations-Nr.: 1021

**Monat: März**

**Jahr: 2024**

Parameter	Angaben in	Wert	Abweichungen	Tag	Prozent	Normal
<b>Temperatur:</b>						
Monatsmittel	°C	7,7	2,3	X	X	5,4
absolutes Maximum	°C	17,3	X	30.	X	X
mittleres Maximum	°C	11,2	x	X	X	0,0
absolutes Minimum	°C	-0,8	x	08.	X	X
mittleres Minimum	°C	4,7	x	X	X	0,0
absolutes Minimum am Boden (5 cm)	°C		X	#NV	X	X
<b>Besondere Tage:</b>						
heiße Tage max. >= 30°C	Tage	0	x	X	X	0
Sommertage max. >= 25°C	Tage	0	x	X	X	0
Bodenfrost min. 5 cm < 0°C	Tage		x	X	X	x
Frosttage min. < 0°C	Tage	1	x	X	X	0
Eistage max. < 0°C	Tage	0	x	X	X	0
<b>Bewölkung:</b>						
Monatsmittel	Achtel		X	X	X	X
heitere Tage (Tagesdurchs. < 1,6/8)	Tage		X	X	X	X
trübe Tage (Tagesdurchs. > 6,4/8)	Tage		X	X	X	X
<b>Zahl der Tage mit</b>						
Regen >= 0,1 mm	Tage	14	X	X	X	X
Schneefall >= 0,1 mm	Tage		X	X	X	X
Schnee/Regen gemischt >= 0,1mm	Tage		X	X	X	X
Gewitter	Tage		X	X	X	X
Nebel	Tage		X	X	X	X
Wind >= 6 Bft	Tage	4	X	X	X	X
Sturm >= 8 Bft	Tage	0	X	X	X	X
<b>Niederschlag:</b>						
Monatsniederschlag	mm	44,4	-11,0	X	80	55,4
Tageshöchstniederschlag	mm	15,6	X	24.	X	X
Tage mit >= 0,1 mm	Tage	14	X	X	X	X
Tage mit >= 1,0 mm	Tage	9	X	X	X	X
Tage mit >= 5,0 mm	Tage	2	X	X	X	X
Tage mit >= 10,0 mm	Tage	2	X	X	X	X
<b>Schnee:</b>						
Tage mit geschlossener Schneedecke	Tage		X	X	X	X
maximale Schneehöhe	cm		X	#NV	X	X
<b>Wind</b>						
Höchste Windgeschwindigkeit	m/sec	11,6	X	08.	X	X
Höchste Windgeschwindigkeit	km/h	41,8	X	X	X	X
Höchste Windgeschwindigkeit	Knoten	23	X	X	X	X
<b>übrige Werte</b>						
Sonnenschein	Stunden		x	X	#DIV/0!	0
Mittel rel. Luftfeuchtigkeit	%	84,1	X	X	X	X
Mittel Luftdruck	hPa	1008,3	X	X	X	X

Witterungsbericht:



# Wetter-Monatsdiagramm:

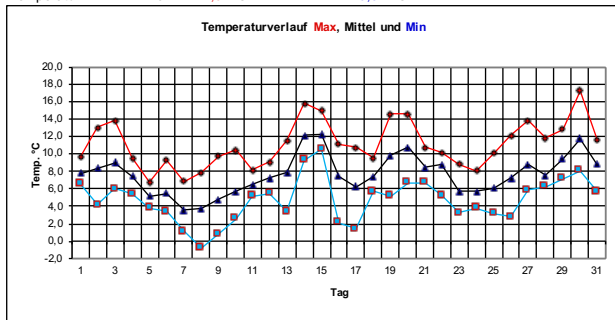
Wittmund - Abens

März

2024



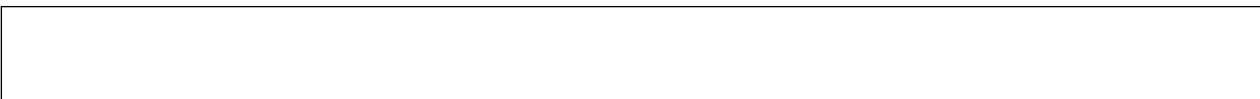
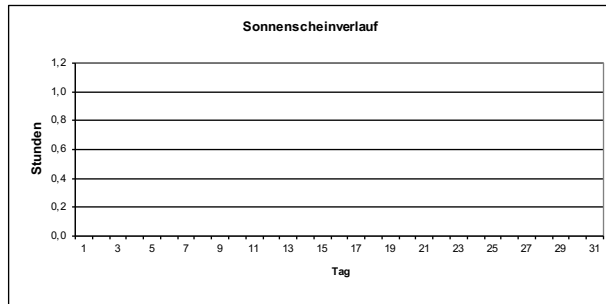
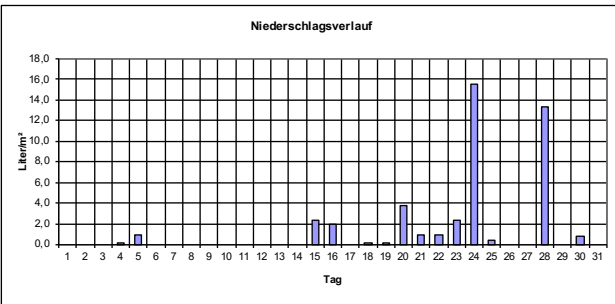
Temperatur: Max: 17,3 °C Min: -0,8 °C



## Monatswerte

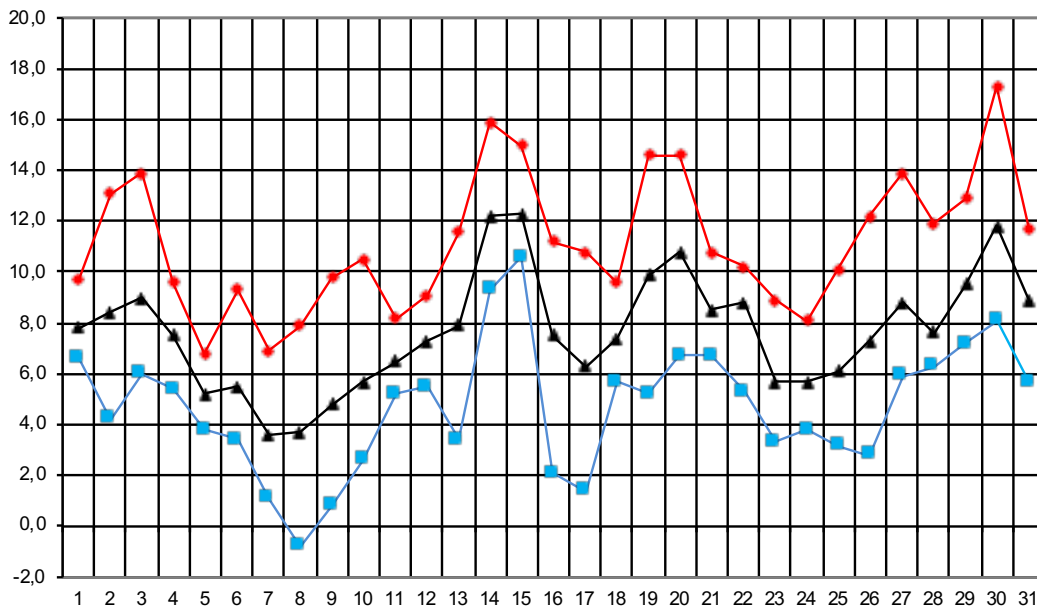
(mit Abweichung/Prozent vom langjährigen Mittelwert\*)  
 \* Mittelwerte der Jahre 1971-2000

Mittel Temperatur:	7,7 °C	Abweichung:	2,3 K
Sonnenscheindauer:	0,0 h	entspricht:	#### %
Niederschlagshöhe:	44,4 Liter/m²	entspricht:	80 %
Tage mit Bodenfrost:	0	Tage mit Frost:	1
Tage mit Gewitter:	0	Tage mit Dauerfrost:	0
Tage mit Sturm:	0	Sommertage (>25°C):	0
Tage mit Schneedecke:	0	Heißetage (>30°C):	0
Tage mit Nebel:	0	mittleres Maximum:	11,2 °C
Tage mit Niederschlag:	14	mittleres Minimum:	4,7 °C
Höchste Windböe :	42 Km/h	entspricht Windstärke:	6 Bft. am: 08.
Mittel Luftdruck :	1008 hPa	Mittel Luftfeuchte :	84 %

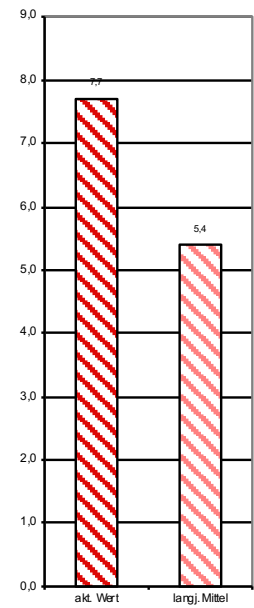


Monat : März 2024

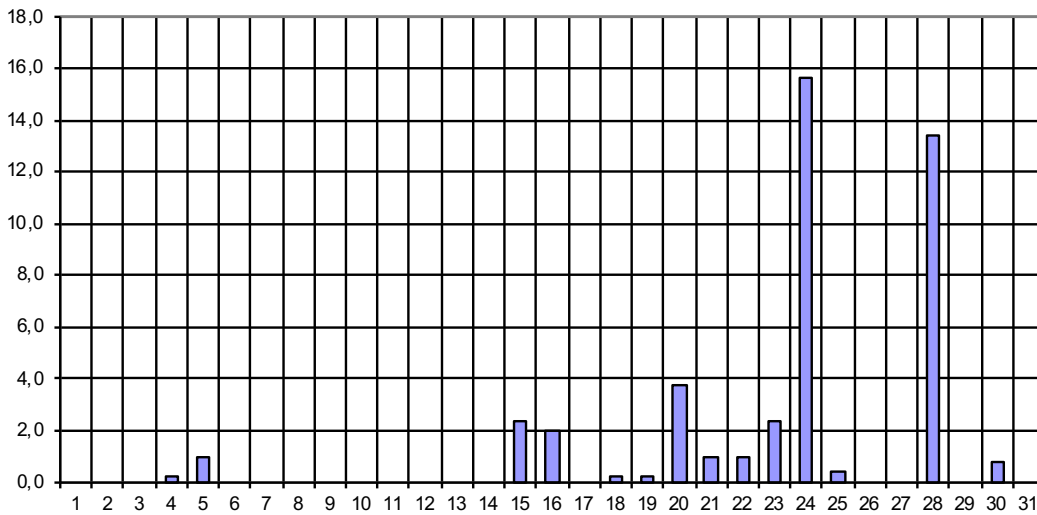
Temperaturverlauf: - Meßwerte Max-; Mittel-;Min-Temperatur



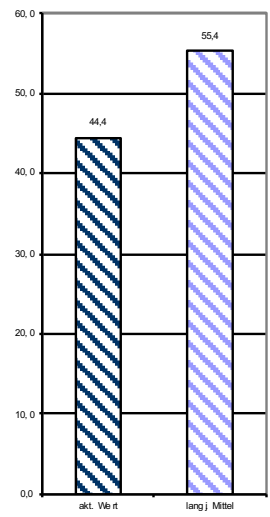
Monatsmittel



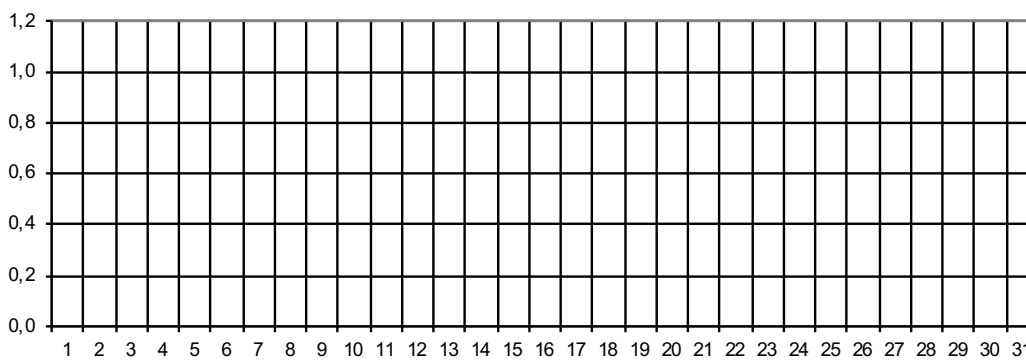
Niederschlagsverlauf: --- Liter/m²



Monatssumme



Sonnenscheinverlauf --- Stunden



Monatssumme

